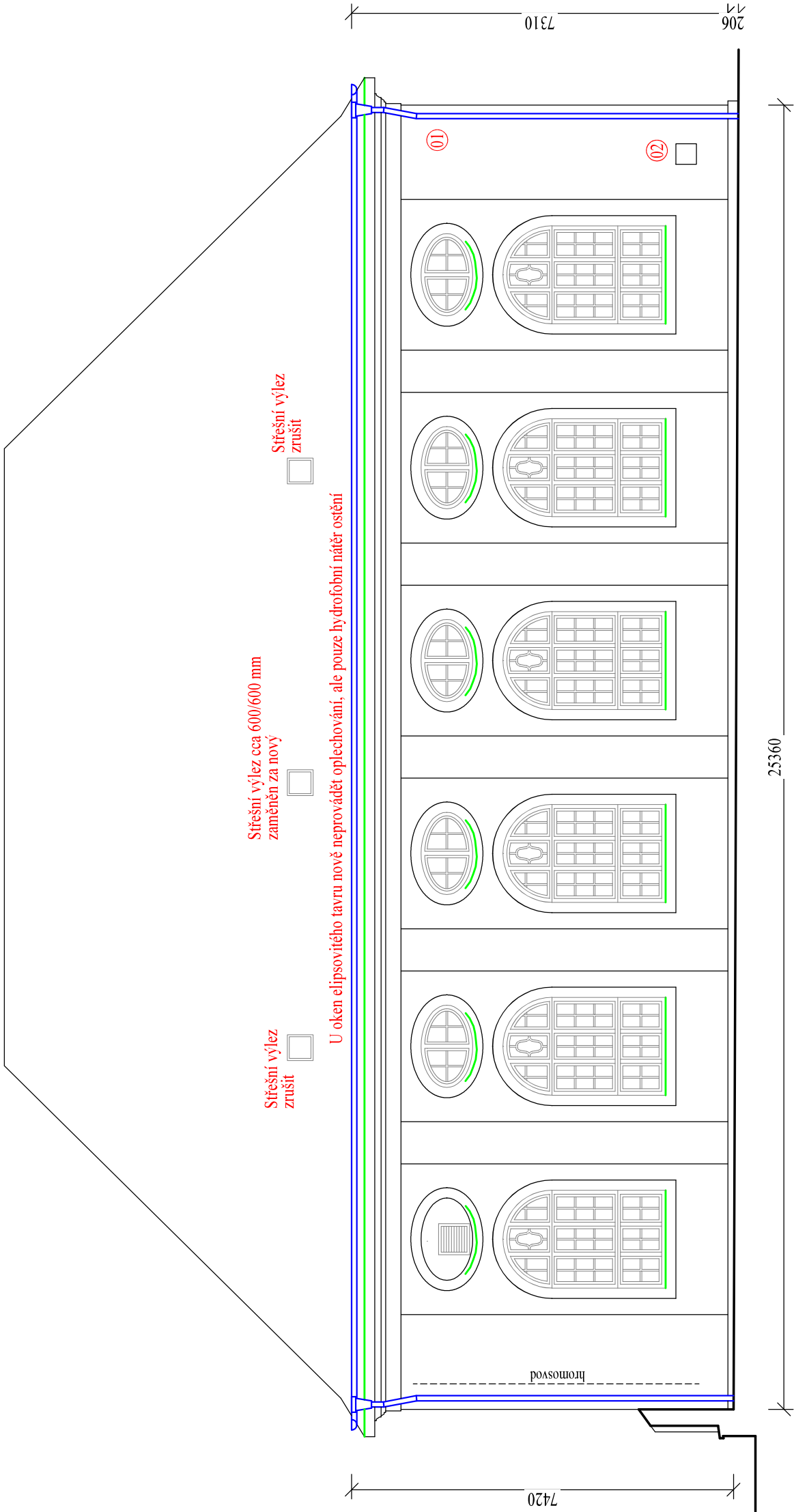


POHLED "I" - STÁVAJÍCÍ STAV - M 1:100



Legenda značení:

- Okapový systém - záměna za nový - PZ plech + nátěr
- Oplechování, lemování, .... - záměna za nový - PZ plech + nátěr

POPIS ÚPRAV

- .... Soklové zdivo odstranit ze 100 %
- .... Středová omítka oklepána ze 100%
- .... Omítka vykiřů oklepána ze 100%
- .... Římsy oklepána ze 70%
- .... Horní římsa oklepána ze 100%

01 .... Konzola NN bude staticky překontrolována a nově natřena a dle potřeby překotvena

02 .... ELM rozvodnici - opravit, opálit, nově natřít 2 \* antikorozivním nátěrem

Nový nátěr fasády bude proveden v barevnosti dle odsouhlasené RAL  
Před nátěrem přizvat na stavbu pracovníky  
Magistrátu města Opavy k upřesnění přesného RALU použité barvy

Tloušťka omítky cca 40 mm

Okapový systém profilu 150-190 mm

Veškeré rohy stěn, detaily u oken, ...  
opatřit armovací síťovinou

Veškeré větrací mřížky na fasádě budou nahrazeny za nové - stejné dimenze a charakteru

DOKUMENTACE PRO PROVÁDĚNÍ STAVBY

ZODPOVĚDNÝ PROJEKTANT	VYPRACOVAL	POSPÍŠIL PROJEKTY	
Ing. JAN POSPÍŠIL	Ing. JAN POSPÍŠIL	Bilovecká 2411/1, 746 01 Opava - v rámci ISO TRA 2 partu, mobil: 777 85 68 78, 775 077 436 e-mail: jan.pospisil@pospisilprojekt.cz, petrpelger@seznam.cz	
INVESTOR:	Statutární město Opava, Horní náměstí 382/69, Město, 74601 Opava	DATAUM	07-2021
MÍSTO STAVBY:	k.ú. OPAVA-PŘEDMĚSTÍ, p.č. 522/2	FORMÁT	2*A4
ZŠ RIEGROVA - FASÁDA, STŘECHA k.ú. OPAVA-PŘEDMĚSTÍ, p.č. 522/2		Č. ZAKÁZKY	--
		STUPĚŇ PD	DPS
OBSAH VÝKRESU:		MĚŘÍTKO:	ČÍSLO VÝKRESU:
POHLED "I"		1:100	D-08

